

# Dilbeek

GEMEENTELIJK INFORMATIEBLAD

# INFO

WWW.DILBEEK.BE

EXTRA  
april 2020



DILBEEK  
GROOT-BIJGAARDEN  
ITTERBEEK  
SCHEPDAAL  
SINT-MARTENS-BODEGEM  
SINT-ULRIKS-KAPELLE

# SAMEN TEGEN CORONA

## INHOUD

DILBEEK HELPT	3
AFVAL	4
BURGERZAKEN	6
LOKALE ECONOMIE	7
OPENBARE RUIMTE	8
WELZIJN	9
VRIJE TIJD	10



Al het nieuws over jouw gemeente vind je op [www.dilbeek.be](http://www.dilbeek.be).

Of volg ons op

 Facebook (Gemeente Dilbeek)

 Twitter (@GemeenteDilbeek)

### Dilbeek Info

Infoblad voor Dilbeek

Jaargang 44 • Extra nummer

April 2020

Verschijnt tweemaandelijks

### Verantwoordelijke uitgever

Willy Segers, Burgemeester

Kapelstraat 139

1700 Dilbeek

### Algemene informatie

[info@dilbeek.be](mailto:info@dilbeek.be)

### Eindredactie

[communicatie@dilbeek.be](mailto:communicatie@dilbeek.be)

**WWW.DILBEEK.BE**

Dag Dilbekaar,

De afgelopen weken zijn niet makkelijk geweest. De maatregelen tegen de snelle verspreiding van het coronavirus COVID-19 zijn drastisch maar echt nodig. Om te zorgen dat iedereen de juiste gezondheidszorg kan krijgen, moet het aantal besmettingen onder controle worden gehouden.

Die maatregelen hebben ons dagelijks leven helemaal door elkaar gegooid. Vooral in de eerste dagen was het zoeken naar hoe we alles een plaats moesten geven. Dat was ongetwijfeld zo bij u thuis en op het werk, maar ook bij onze diensten.

Nu alles en iedereen stilaan zijn plaats gevonden heeft, zetten we in deze uitgave op een rij welke aanpassingen we aan onze dienstverlening hebben gedaan om de veiligheid van medewerkers, partners en zeker ook van u zo goed als mogelijk te garanderen.

Natuurlijk kunnen we niet beloven dat alles zo blijft. Hou daarom steeds onze website in de gaten of volg ons op Facebook voor de laatste ontwikkelingen.

Alle medewerkers van Groep Dilbeek zetten ook in deze moeilijke tijden hun beste beentje voor, sommigen van thuis uit, anderen op het terrein. Ze houden de basisdienstverlening draaiende maar doen vaak ook een extra inspanning.

Wij zijn alvast enorm trots op hun inzet.

Geef ze gerust een schouderklopje. Of nee, hou het maar bij een (virtueel) complimentje. Afstand houden, weet u wel.

Zorg goed voor elkaar en voor uw naasten!

Groep Dilbeek

# Dilbeek helpt

**Bij heel wat mensen brengt een crisis het beste in de mensen naar boven. Anderen hebben dan weer nood aan een helpende hand. Met "Dilbeek helpt" willen we vraag en aanbod zo goed mogelijk op elkaar afstemmen.**

In deze tijden van crisis doet de gemeente er alles aan om de verschillende hulpvragen die binnenkomen af te stemmen op het bestaande aanbod of op zoek te gaan naar alternatieve oplossingen. Burgers, organisaties en handelaren slaan de handen in elkaar en zetten verschillende acties op poten. Om alle krachten zo goed mogelijk te bundelen en het overzicht te kunnen bewaren, werd een website gelanceerd waarop al deze acties, initiatieven en hulpvragen worden samen gebracht. Deze website wordt voortdurend aangepast met de nieuwste updates en staat ook open voor jullie ideeën.

Ook via Hoplr kan je aan de slag om een corona-initiatief bekend te maken bij mensen uit jouw wijk. De "Zorgvraag" knop werd vervangen door een "Samen tegen corona" knop. Zo kunnen jij en je burens de handen (digitaal) in elkaar slaan om mensen uit je buurt te helpen of om zelf hulp te vragen. Opbeurende ideeën, zoals bv. het populaire concept "we gaan op berenjacht" kunnen natuurlijk ook!

Vele mensen zitten vandaag geïsoleerd en hebben verschillende hulpvragen. Ook jij kan helpen. Als burger kan je jezelf registreren om bepaalde acties mee te ondersteunen of om als vrijwilliger met een klein gebaar een groot verschil te maken.

## Heb je hulp nodig?

Dilbeek bundelt alle hulpvragen. Laat ons weten waarmee we jou kunnen helpen:

Mail naar [dilbeekhelpt@dilbeek.be](mailto:dilbeekhelpt@dilbeek.be)  
Bel naar 02 451 69 43  
[www.impactdays.co/dilbeekhelpt/](http://www.impactdays.co/dilbeekhelpt/)

**RED  
LEVENS**

en doe de  
**CHECK  
CHECK  
CHECK**

-  ik blijf thuis en was regelmatig mijn handen.
-  ik heb met ouderen alleen telefonisch of digitaal contact.
-  ik hou 1,5 meter afstand als ik echt buiten moet zijn.

 Vlaamse overheid

Vragen over corona?  
Ga naar [www.info-coronavirus.be](http://www.info-coronavirus.be) of bel 0800 14 689

#IKREDLEVENS

# Waar naartoe met je afval?

## Huis-aan-huis afvalophalingen

De afvalophalingen door Intradura blijven voorlopig plaatsvinden zoals voorzien. Op de afvalkalender vind je de juiste data. Hou zeker het nieuws op de gemeentelijke website in de gaten voor mogelijke wijzigingen.

Om deze dienstverlening verder te kunnen garanderen, worden volgende beperkingen ingevoerd:

- **restafval en pmd:**  
maximaal 3 zakken per adres
- **papier en karton:**  
maximaal 0,5 m<sup>3</sup> per adres



## Papierophalingen

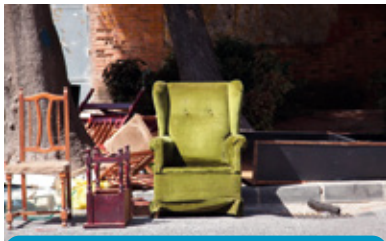
### Papierophalingen door jeugdverenigingen (zaterdagen) afgelast

Uit voorzorg worden de ophalingen door de jeugdverenigingen op zaterdag afgelast. Die zouden plaatsvinden in mei.

We vragen het papier niet buiten te zetten, maar te bewaren tot aan de ophaling door Intradura in juni.

Hiernaast een overzicht van de geannuleerde ophalingen en de alternatieve datum.

ZONE	MEI	JUNI
Dilbeek 1-2 B	02/05	05/06
Dilbeek 1-2 C	09/05	05/06
Dilbeek – Groot-Bijgaarden B	09/05	05/06
Schepdaal – Itterbeek	16/05	23/06
Sint-Martens-Bodegem – Sint-Ulriks-Kapelle	16/05	23/06



## Grof vuil

### Inzameling

Op dinsdag 21 april is er een ophaling van grofvuil. Plaats dit niet zomaar buiten, je moet eerst bellen naar kringwinkel ViTeS: 02 255 19 40 of 070 222 002, ten laatste 1 week voor de ophaaldag.

## Groenafval



Nu de lente begonnen is, gaan heel wat mensen aan de slag in de tuin.

Bespaar je talloze verplaatsingen naar het recyclagepark door in je eigen tuin groenafval te composteren. Info daarover vind je op de website van Intradura.

Tuinen De Backer kan, in opdracht van de gemeente, gecontacteerd worden voor het verhakselen van snoeihout aan huis via 0476 22 40 92 (max. 4x/jaar).

## Recyclagepark enkel op afspraak

Na een tijdelijke sluiting is het recyclagepark opnieuw open, maar er gelden een aantal duidelijke regels om een grote toestroom te vermijden en de veiligheid van bezoekers en werknemers te garanderen.

- Stel in de mate van het mogelijke je bezoek aan het recyclagepark uit tot na de strikte Corona-maatregelen. Groenafval kan je bijvoorbeeld zelf tot compost verwerken.
- Als je toch langs wil komen, moet je steeds vooraf een tijdstip reserveren waarop je kan langskomen via [www.dilbeek.be/afspraak-recyclagepark](http://www.dilbeek.be/afspraak-recyclagepark). Beschik je niet over internettoegang, bel dan naar 02 451 68 70.
- Enkel de volgende types afval worden aanvaard: KGA (Klein en Gevaarlijk Afval), AEEA (afgedankte elektrische en elektronische apparatuur), hout, papier & karton, grofvuil, tuinafval, harde plastics en verpakkingsplastics en herbruikbare goederen.
- Er zal worden toegezien op het respect van de regels van social distancing. Alle laatste info over de opening van het recyclagepark vind je op [www.dilbeek.be](http://www.dilbeek.be) of op 02 451 68 70. Je kan Intradura ook rechtstreeks contacteren via [info@intradura.be](mailto:info@intradura.be) of 02 334 17 40.



# Burgerzaken

## Heel wat attesten kunnen via het digitaal loket aangevraagd worden

Loketbezoeken bij Burgerzaken kunnen enkel nog na afspraak voor dringende en essentiële zaken. Op [www.dilbeek.be](http://www.dilbeek.be) vind je heel wat veelgestelde vragen met antwoord terug die je waarschijnlijk al verder kunnen helpen.

Twijfel je toch, neem dan contact op met via [burgerzaken@dilbeek.be](mailto:burgerzaken@dilbeek.be) of [vreemdelingen@dilbeek.be](mailto:vreemdelingen@dilbeek.be) of op 02 451 68 20 of 02 451 68 34 om volgende zaken met u te bekijken:

- wat is je vraag?
- wat is de hoogdringendheid?
- is er een oplossing tot digitale afhandeling?
- kan ik wachten tot de maatregelen worden opgeschort?

## DIENT BURGERZAKEN GAAT ONLINE

Documenten nodig van onze dienst Burgerzaken? Die vraag je vanaf nu gewoon online aan. Via ons gloednieuwe digitaal loket hoef je niet meer langs te komen of aan te schuiven aan het loket, maar kan je van thuis (en 24/7) de nodige attesten opvragen en ontvangen. Geweldig, toch?

### Hoi!

#### WELKE DOCUMENTEN?

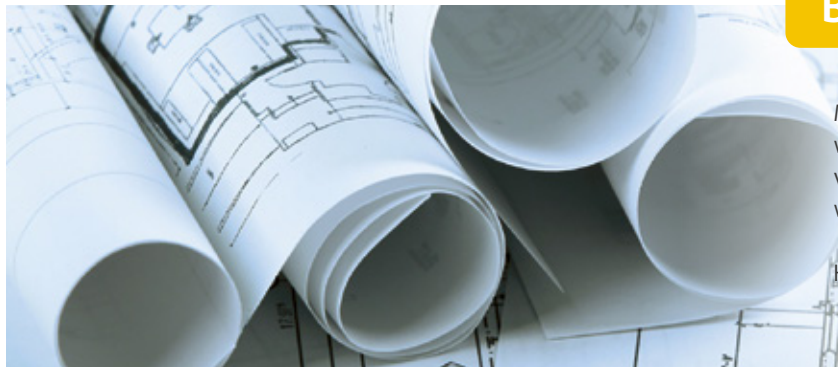
- » Uittreksel uit het bevolkings-vreemdelingenregister
- » Attest samenstelling gezin
- » Attest van woonst zonder adreshistoriek
- » Attest van woonst met adreshistoriek binnen de eigen gemeente
- » Attest volledige adressenhistoriek [woonplaatshistoriek]
- » Attest van leven
- » Attest van nationaliteit
- » Attest van verblijf en nationaliteit
- » Attest van verblijf voor een huwelijk
- » Uittreksel strafregister
- » Orgaandonatie
- » Geboorteakte
- » Overlijdensakte
- » Huwelijksakte

#### VOORDELEN?

- » 24/7 bereikbaar
- » Eenvoudig en veilig
- » Snelle reactie: binnen 5 minuten is het gevraagde attest bij jou
- » Documenten worden je opgestuurd via mail
- » Toegang via eID of Itsme

#### HOE?

Simpel: surf naar [www.dilbeek.be](http://www.dilbeek.be) en klik op digitaal loket



## Bouwen en wonen

Met vragen over (ver)bouwen, wonen, ondernemen, ... helpen we je vandaag verder via 02 451 68 70 of [wonenondernemen@dilbeek.be](mailto:wonenondernemen@dilbeek.be).

Het loket is gesloten.

# Lokale economie



## Koop lokaal

Ondersteun onze lokale handelaars in deze moeilijke tijden: koop lokaal!

Heel wat Dilbeekse ondernemers zoeken creatieve manieren om toch aan de slag te blijven.

Een overzicht van het lokaal aanbod vind je op onze pagina <https://www.impactdays.co/dilbeekhelpt/1827> of op [www.vlaanderenonline.be/dilbeek](http://www.vlaanderenonline.be/dilbeek).  
Lukt het niet om online te gaan, bel dan naar 02 451 68 70.

## Markten afgelast

De wekelijkse markten in Dilbeek zijn voorlopig afgelast. Zowel de boerenmarkten als de woensdagmarkt worden verboden.

Markten worden alleen nog toegelaten op plaatsen waar niet genoeg winkels zijn om inwoners te bevoorraden. In Dilbeek is dat wel het geval.

# Openbare ruimte

Openbare Ruimte is steeds bereikbaar op 02 451 68 50  
of via [openbareruimte@dilbeek.be](mailto:openbareruimte@dilbeek.be).

Het loket is gesloten.

Meldingen voor Openbare Ruimte, zoals gevaarlijke situaties door schade, sluike stortingen, ... worden bij voorkeur gemeld via [www.dilbeek.be/meldingen](http://www.dilbeek.be/meldingen).

We plannen op dit moment enkel de meest noodzakelijke interventies in.

Verder zijn onze werklieden ook vandaag aan de slag om Dilbeek net te houden. Gras wordt gemaaid, onkruid bestreden, vuilnisbakjes geleegd, ... .



## Wegenwerken

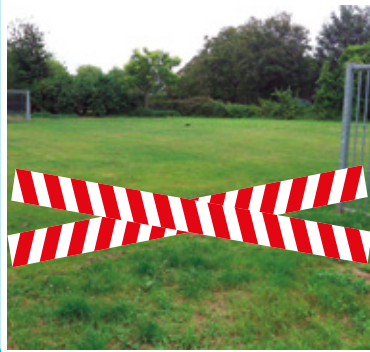
De Corona maatregelen hebben een impact op heel wat wegenwerken die aan de gang zijn of gepland waren in Dilbeek.

Voor een laatste stand van zaken, check onze website op [www.dilbeek.be/werken](http://www.dilbeek.be/werken) of bel 02 451 68 50

## Toegang openbaar domein

Publieke speelpleinen, sportterreinen, ... zijn afgesloten voor het publiek door de Corona maatregelen.

De politie kijkt toe op de naleving van hiervan. Parken en bossen zijn voorlopig nog toegankelijk, maar hier dienen de maatregelen van afstand en samenscholing strikt te worden opgevolgd.



## Politie

Bij dringende noodhulp: bel 101.

Bij niet-dringende politiehulp:

- Evalueer of je bezoek aan het politie-onthaal kan worden uitgesteld.
- Bezoekers met ziektesymptomen of die ziek zijn vragen we om hun bezoek aan het onthaal uit te stellen.
- Maak een afspraak voor een klacht op 02 464 12 00, dit kan elke werkdag van 9u tot 19u.

Bij je bezoek aan het het politie-onthaal:

- Bezoekers vragen we om afstand te houden tot de onthaalbalie en onze medewerkers.
- Bezoekers vragen we om hun handen te wassen bij binnenkomst. Wij stellen water, zeep en alcoholgel ter beschikking.

Voor meer informatie kan je elke dag bij ons terecht op het nummer 02 464 12 00.



## Budgetmeter

### Oplaadpunten budgetmeter

Het oplaadpunt van de budgetmeter de Welzijnsampus in Groot-Bijgaarden is gesloten. De oplaadpunten in Itterbeek en Zellik zijn wel open:

- Itterbeeksebaan 210, 1701 Itterbeek: ma - vrij, 9u-16u
- Brusselsesteenweg 551, 1731 Asse (Zellik): 7/7, 24u/24u

## Welzijnsvragen

**Burgers met welzijnsvragen die reeds een contactpersoon/maatschappelijk werker hebben bij Welzijn kunnen nog steeds rechtstreeks telefonisch of via email bij hem/haar terecht.**

Indien je nog geen contactpersoon hebt, mag je bellen naar 02 568 05 00 (tussen 9 tot 12 uur en 13 tot 16u) of mailen naar [welzijnspunt@dilbeek.be](mailto:welzijnspunt@dilbeek.be). Indien je een dringende hulpvraag hebt en het lukt je niet om via mail of telefoon contact op te nemen, is er een permanentie in het Welzijnspunt van Itterbeek (Itterbeeksebaan 210) op wekdagen van 9 tot 16 uur.



## Kinderopvang

### Kinderopvang voor essentiële beroepen

Werk je in een essentiële sector zoals de gezondheidssector, het veiligheidspersoneel of de voedingssector en heb je nood aan kinderopvang voor je baby of peuter? Neem dan contact op met het Lokaal Loket Kinderopvang Dilbeek. We proberen samen een oplossing te zoeken.

**i** Lokaal Loket Kinderopvang Dilbeek  
[loketkinderopvang@dilbeek.be](mailto:loketkinderopvang@dilbeek.be)  
Els Van Cutsem – 02 568 00 44

# Vrije tijd

## Afhaalbib

Tijdens de sluiting van bibliotheek de Wolfspuut kan je tijdelijk boeken reserveren en afhalen. Lees er alles over op [www.wolfspuut.be](http://www.wolfspuut.be) of bel naar 02 451 69 70 elke werkdag tussen 10 en 12 uur. Wie nog boeken liggen had, geen paniek, de uitleentermijn werd automatisch verlengd tot 2 mei. Zonder reservering langs gaan, kan niet. De deuren zijn nog steeds gesloten.

Wij voorzien een alternatieve dienstverlening om gratis materialen af te halen. Bestellen kan nu al, de afhaalmomenten starten op maandag 30 maart.



## #ticketvoorcultuur

Om verdere verspreiding van het Coronavirus tegen te gaan, sluiten alle cultuurhuizen voorlopig de deuren. Ook cultuurcentrum Westrand doet zijn best om afgelaste vertoningen te verplaatsen, maar dat lukt niet altijd.

Dat heeft een grote financiële impact. Niet alleen voor cultuurhuizen, maar ook voor artiesten en gezelschappen.

Toon jouw solidariteit en schenk jouw ticket aan cultuur met de hashtag #ticketvoorcultuur.

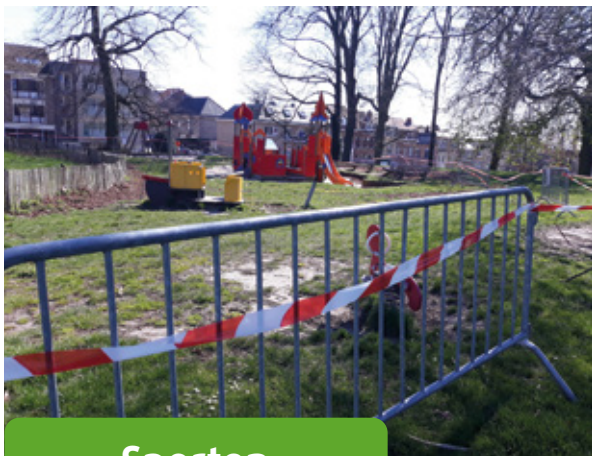
 [www.westrand.be/ticketvoorcultuur](http://www.westrand.be/ticketvoorcultuur)

## Virtuele recreatie

Alle eigen activiteiten tot eind mei zijn afgelast. Je vindt een lijst op [www.westrand.be](http://www.westrand.be).

Dat betekent natuurlijk niet dat je op je honger moet blijven zitten. Tijdens het thuiszitten, willen we natuurlijk ook ons publiek zowel cultureel als sportief prikkelen.

Check een overzicht van de mogelijkheden op [www.dilbeek.be/VR](http://www.dilbeek.be/VR)



## Sporten

Alle speel- en sportterreinen in open lucht zijn afgesloten. Ook de Finse piste is verboden terrein.

Openbaar domein zoals straten, trage wegen, parken, groendomeinen en pleinen blijven vooralsnog gewoon toegankelijk om te joggen, wandelen of fietsen, al wordt wel gevraagd om afstand te houden van elkaar. Je mag je ook niet met de wagen verplaatsen om ergens te gaan bewegen, blijf best dicht bij huis.

Zwembad Dilkom is gesloten, maar achter de schermen wordt volop verder gewerkt zodat het zwembad achteraf weer tiptop in orde is.



[www.speelpleinonline.net](http://www.speelpleinonline.net)

## DE PAASVAKANTIE WAS NOG NOOIT ZO LEUK!

ONTDEK, KIJK EN SPEEL MET ONS ONLINE MEE  
KIES UIT SPEL, SPORT & CULTUUR

JinD.be

Speelplein  
BegiJnenborre

Dilbeek

## Digitale speelpleinwerking

Vrije Tijd en Welzijn hebben samen een aanbod uitgewerkt voor kleuters, lagere schoolkinderen en tieners om de geannuleerde fysieke speelpleinwerking in de paasvakantie te vervangen. Met een magazine en een online platform wil de gemeente kinderen een leuke vakantie bezorgen. Natuurlijk kan je dit ook daarna nog gebruiken.



[www.speelpleinonline.net](http://www.speelpleinonline.net)

# BESCHERM JE TEGEN VIRUSSEN ZOALS HET CORONAVIRUS COVID-19 OF DE SEIZOENSGRIEP!

1

WAS REGELMATIG JE HANDEN.



2

GEBRUIK ELKE KEER EEN NIEUW PAPIEREN  
ZAKDOEKJE EN GOOI HET WEG IN EEN  
AFSLUITBARE VUILNISBAK.



3

HEB JE GEEN ZAKDOEKJE BIJ DE HAND?  
HOEST OF NIES IN DE BINNENKANT VAN  
JE ELLEBOOG.



4

BLIJF THUIS ALS JE ZIEK BENT.



ALLE INFO OP

[www.info-coronavirus.be](http://www.info-coronavirus.be)



federale overheidsdienst  
VOLKSGEZONDHEID,  
VEILIGHEID VAN DE VOEDSELKETEN  
EN LEEFMILIEU



V.V. TOM AUWERS, VICTOR HORTAPLEIN 40/70, 1000 BRUSSEL